

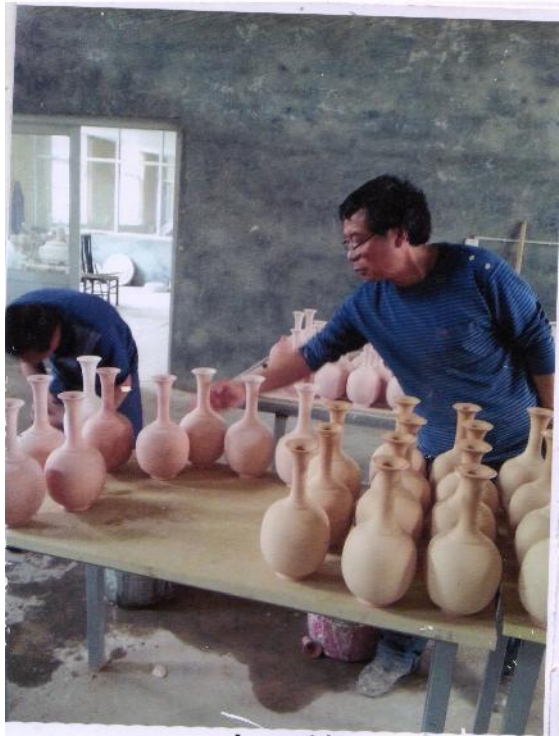
安阳市级非物质文化遗产项目

相州瓷

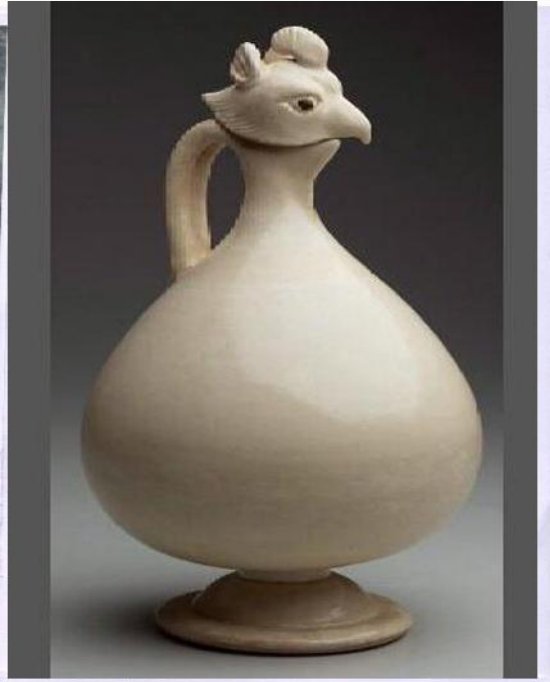
安阳在隋唐时称相州，窑常以地名命名，故安阳市发现的隋代瓷窑址，又称“相州窑”，其所产瓷器称“相州瓷”。“相州瓷”胎质细腻，釉色光亮，晶莹滋润，在历史上久负盛名。相州陶瓷是我国北方地区生产早期青瓷的重要产地，更是我国北方白瓷的诞生地之一。

古代相州青瓷的制作已具备较高的水平，所生产的产品在当时不仅被有身份有地位的官宦豪门所青睐，而且也为普通百姓所喜爱。相州青瓷为大唐陶瓷业的蓬勃发展奠定了良好的基础，同时也为宋及以后中原地带制瓷业所出现的“官瓷林立、民窑四起”的繁荣局面开创了先河。

相州陶瓷造型粗犷，胎质细腻，釉层薄，胎色分分为灰白和白胎。釉面玻璃质感强，釉色滋润，胎釉结合紧密，先后出现了青釉、白釉、黄褐釉、以及绿釉等多品种。



上 釉



装 烧



雕刻



雕刻



